

Se sono stati scelti due carrier verrà proposto di scegliere quello da utilizzare per calcolare le telefonate urbane (es. *Telecom Italia*). L'altro carrier verrà configurato per calcolare i costi verso le altre destinazioni.

Premere il pulsante **Avanti** per proseguire.

Premere **Fine** per salvare le impostazioni.

Nota nel caso sia necessario configurare in modo più complesso le tariffe sarà necessario utilizzare la configurazione avanzata. Vedere il manuale completo per maggiori informazioni

5 Procedura di registrazione

Blue's richiede, per il suo funzionamento, di essere attivato entro 30 giorni dal momento dell'installazione. Trascorso questo termine, il programma smetterà di funzionare. Nel periodo di valutazione il totale delle chiamate che potranno essere gestite da Blue's sarà di 2500.

Per la registrazione di Blue's è necessario ottenere un codice di abilitazione. Lanciare Registrazione di Blue's Pro dal gruppo dei programmi di Blue's.

Premere il pulsante **Avanti** per proseguire.

Inserire il numero di serie presente sulla licenza d'uso. Se si dispone di una connessione a internet su questo PC premere il bottone **Richiedi on-line** e seguire le istruzioni. Se non dispone dell'accesso a

internet seguire le istruzioni presenti sulla licenza d'uso. Inserire il codice di abilitazione ottenuto e premere **Registra**.

Nota La procedura di registrazione "lega" la copia di Blue's al computer sul quale viene registrata. Se, per qualsiasi motivo, Blue's deve essere spostato su un altro computer, è necessario richiedere un nuovo codice di abilitazione e ripetere la procedura di registrazione.



6 Avvio e utilizzo di Blue's Pro

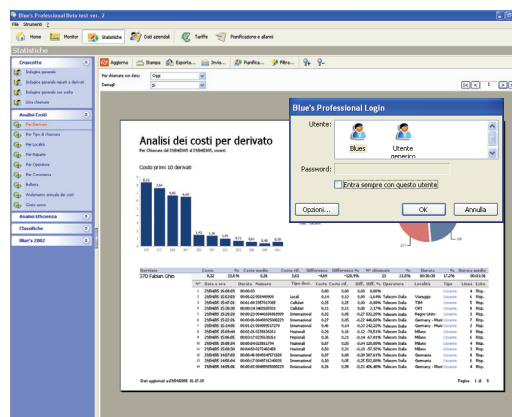
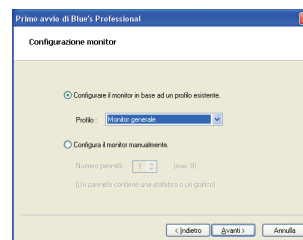
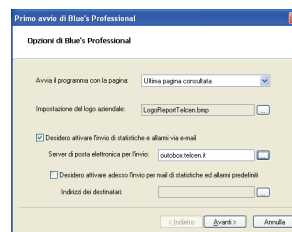
Per lanciare Blue's Pro è sufficiente fare doppio click sull'icona del programma che troverete sul desktop (lo schermo del computer) oppure selezionarlo dal gruppo dei programmi *Telcen Blue's Pro* nel tasto **Avvio** di Windows®.

Al primo avvio inserire l'indirizzo del server utilizzato per l'invio della posta elettronica (ad esempio mail.server.it). Se la connessione a Internet su questa postazione è già configurata il programma mostrerà i parametri preconfigurati in automatico.

Inserire l'elenco degli indirizzi di posta elettronica a cui si vuole inviare le statistiche e gli allarmi preimpostati (sarà possibile modificare questo elenco o personalizzare l'invio per ogni indirizzo e-mail successivamente).

Selezionare quale tipo di statistiche in tempo reale si vuole impostare sul Monitor di Blue's Professional (sarà possibile modificare questa impostazione anche successivamente). Premere il pulsante **Avanti** per proseguire.

All'avvio il programma chiederà la password per accedere ai dati. Scegliere l'utente **Blues** e poi inserire come password **blues**.



7 Installazione delle postazioni di rete

Inserire il CD-ROM nel lettore. Partirà automaticamente il programma di installazione. Se ciò non accadesse lanciare manualmente il file "Setup.exe" presente nel CD.

Il programma di installazione mostrerà il messaggio di benvenuto. Premere il pulsante **Avanti** per continuare

Scegliere la voce "versione client di rete". Premere il pulsante **Avanti**.

Scegliere **Versione Standard** o **Versione Enterprise** se si è acquistato una licenza di Blue's Enterprise Pro per database Microsoft SQL. Premere il pulsante **Avanti**.

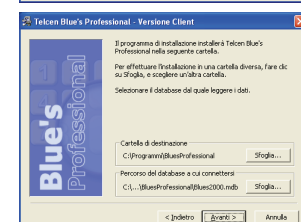
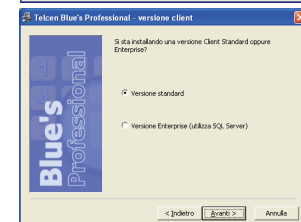
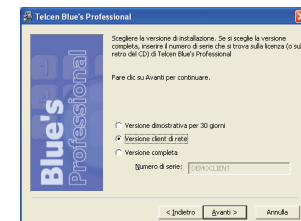
Scegliere il percorso di rete in cui si trova il database dell'applicazione a cui connettersi. Si consiglia di non modificare la cartella di installazione del programma. Premere il pulsante **Avanti** per iniziare l'installazione.

Terminata la copia dei file e l'aggiornamento del sistema, premere il pulsante **Fine** per terminare l'installazione.

Nota Assicurarsi che la cartella in rete contenete il database sia condivisa in lettura e scrittura

8 Se siete in difficoltà

In caso di necessità è possibile ricevere assistenza immediata chiamando al numero 0584.943232 (dal lunedì al venerdì dalle 8:30 - 12:30 e dalle 14:00 - 18:00) o scrivendo all'indirizzo e-mail assistenza@telcen.it. Per agevolare la risoluzione dei problemi, lanciare il programma *Blue's Info* dal gruppo dei programmi *Telcen Blue's Pro*, seguire le istruzioni e allegare alla e-mail il file creato.



Buon lavoro e grazie per aver scelto *Blue's Professional*!